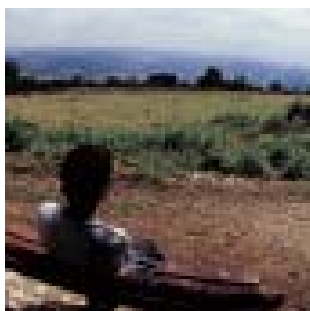


## ■ Projet nature des **DES MONTS-D'OR**



Les 6500 ha des Monts-d'Or offrent une extrême richesse géographique, naturelle (espèces végétales et animales remarquables) et patrimoniale (vestiges d'aqueducs, lavoirs, murs en pierre sèche, cabornes...).

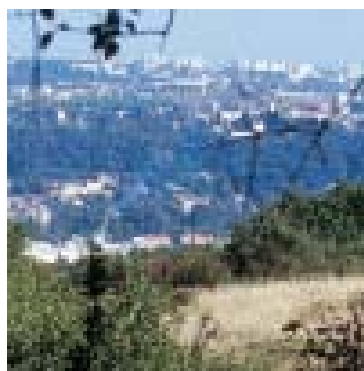
En 1995, le Syndicat Mixte des Monts-d'Or (rassemblant 11 communes, le Grand Lyon et le Département du Rhône) a été créé afin de préserver et de mettre en valeur ce site, dans le cadre du Projet Nature des Monts-d'Or. Les objectifs sont :

- de restaurer et préserver le patrimoine rural et naturel;
- d'organiser la fréquentation du public;
- de faire connaître et comprendre ces espaces;
- d'aider au maintien de l'activité agricole.

Depuis plusieurs années, de nombreuses actions sont entreprises, dans le cadre d'un large partenariat (Chambre d'Agriculture du Rhône, associations de protection de la nature, Fédération des Chasseurs, Office National des Forêts...). Citons, entre autres : le balisage de plus de 100 km de sentiers, la résorption de décharges sauvages, la signature de conventions de gestion avec les agriculteurs, une centaine d'animations découvertes chaque année...

Le sentier des Rapaces est l'un des premiers sentiers mis en place dans le cadre de ce Projet Nature.

Le Syndicat mixte des Monts-d'Or a balisé plusieurs sentiers que vous pouvez découvrir dans le topoguide des Monts-d'Or disponible auprès de certaines mairies et du syndicat pour la somme de 8 euros.



## ■ LE SENTIER DES RAPACES



**Les Monts-d'Or constituent un milieu privilégié pour ces espèces protégées.** Ils procurent calme, relief (pour faciliter leur vol) et diversité de milieux et donc de proies. A vos jumelles...

Avec ses 469 m d'altitude, le Mont Cindre est le troisième sommet de la Communauté urbaine (après le Mont Verdun 625 m et le Mont Thou 609 m). Le sentier des Rapaces parcourt ses hauteurs et vous offre de magnifiques points de vue sur les falaises ocre de Couzon-au-Mont d'Or, le val de Saône, le plateau de la Dombes ou encore les coteaux des monts du Lyonnais.

Entre deux passages en sous-bois, vous pourrez donc profiter de la brise qui y souffle la plupart du temps !

Ce sentier permet surtout de découvrir le monde fascinant des rapaces. Vous pourrez en observer certains (Buse variable, Faucon crécerelle...) depuis le chemin. Pour cela, préférez les heures chaudes de la journée (entre 11h et 14h) et les mois d'août, septembre et octobre (période de la migration d'automne).



Une promenade  
au paysage  
exceptionnel.

Tout au long du chemin, des panneaux d'information vous renseigneront sur le mode de vie de ces oiseaux : régime alimentaire, comportements, différentes espèces présentes dans les Monts-d'Or... Et si vous souhaitez prolonger votre balade, le tour intérieur des Monts-d'Or et le grand tour des Monts-d'Or s'offrent à vous.

### Comment y aller ?

**En bus :** prenez la ligne n° 20 et descendez à l'arrêt "La Fretta" (attention, cet arrêt n'est desservi que les dimanches et fêtes de mai à septembre). Le sentier démarre juste dans le virage.

**En voiture :** allez à Saint-Cyr-au-Mont-d'Or, place de la République (place centrale, à proximité de l'église). Empruntez successivement la rue Jean et Catherine Reynier, la rue Claude Fouilloux, puis enfin sur votre droite, la route du Mont Cindre. 2,2 km après la place de la République, vous arrivez dans un grand virage (arrêt de bus La Fretta). Garez votre véhicule et rejoignez le départ du sentier (légèrement en hauteur).

### Infos pratiques

Durée : 45 minutes  
Aller/retour : 2 km





## Le saviez-vous ?

**A propos de la commune de Saint-Romain-au-Mont-d'Or.** Cette commune connut trois noms : avant la Révolution, elle se nommait Saint-Romain de Couzon; en 1793, elle fut appelée Romain Libre. Enfin, en 1879, elle adopta son nom actuel.

**A propos des "Cabornes"** Abris en pierres sèches (appelées aussi "bories" dans le Luberon, "chibottes" dans la région du Puy), les cabornes des Monts-d'Or (au nombre de 400 environ) sont assez petites. Aujourd'hui d'usage agricole, certaines étaient encore habitées de façon permanente ou saisonnière au XIX<sup>e</sup> siècle.

### POUR PLUS D'INFORMATIONS :

**Syndicat Mixte des Monts d'Or** - 04 72 52 42 30

[www.montsdor.com](http://www.montsdor.com)

**Mairie de Saint-Cyr-au-Mont-d'Or** - 04 78 47 20 01

**Mairie de Saint-Romain-au-Mont-d'Or** - 04 78 22 25 06

**Mairie de Collonges-au-Mont-d'Or** - 04 78 22 02 12





## ■ LE SENTIER DE L'EAU



Elle court,  
elle court,  
l'eau des  
Monts d'Or !

**Le massif des Monts-d'Or** est le seul relief karstique du territoire de l'agglomération lyonnaise : il est constitué de roches calcaires dans lesquelles les eaux se créent des passages souterrains ou superficiels. C'est pourquoi l'eau s'y

rencontre souvent et sous toutes formes : sources, mares, ruisseaux...

L'homme a depuis longtemps cherché à apprivoiser cette eau. Le sentier de l'Eau vous présente, en quelques kilomètres, un condensé de tous les aménagements humains pour utiliser "l'or bleu" : puits, citernes, lavoirs, aqueducs...

De plus, il vous réserve bien des découvertes : venez écouter le doux bruit de l'eau dans le lavoir d'Epelluis, surprendre un écureuil dans le sous-bois, toucher l'eau fraîche de la source de Braizieux, savourer un panorama sur la vallée de la Saône et les Dombes, déambuler dans les ruelles du vieux village...



Si la balade vous a plu, vous pourrez prolonger votre circuit en faisant la promenade du Tour du Mont Cindre que vous croisez en empruntant le chemin de l'eau.

**Attention :** un court tronçon de ce sentier, assez pentu et recouvert de pierres, peut présenter quelques difficultés pour les plus jeunes ou les plus âgés.

### Comment y aller ?

**En bus :** empruntez la ligne 71 (Gare de Vaise - Route de St-Romain - Collonges) et descendez au terminus, "Collonges mairie", départ du sentier.

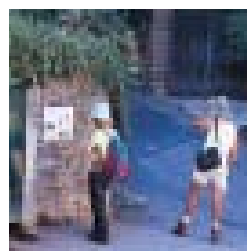
**En voiture :** rejoignez Collonges - centre depuis la Saône en empruntant la rue du Pont de Collonges (à hauteur du Pont de Collonges). Suivez ensuite la direction "Mairie". Le panneau de départ est sur la place de la mairie.

### Infos pratiques

Durée : 1 heure 45  
Boucle de 4,3 km



**A noter :** une **plaquette sur les ouvrages hydrauliques anciens** est en vente au Syndicat Mixte des Monts-d'Or (siège en mairie de Limonest), ainsi qu'une plaquette sur le sentier de l'eau.



## LE SENTIER DE L'EAU (suite)

### Le saviez-vous ?

L'**aqueduc romain des Monts d'Or** traverse Collonges au-Mont-d'Or. Long de 26 km, il est l'un des 4 aqueducs romains qui apportaient l'eau à *Lugdunum*.

Le **premier pont de Collonges-au-Mont-d'Or** fut mis en service en 1857, et resta payant jusqu'en 1885.

La "**dynastie**" **Bocuse** remonte à 1765 avec Michel Bocuse, pêcheur et canotier qui tenait un cabaret en bord de Saône.



#### POUR PLUS D'INFORMATIONS :

Syndicat Mixte des Monts d'Or - 04 72 52 42 30

Mairie de Collonges au-Mont-d'Or - 04 78 22 02 12



## ■ LE SENTIER DES CABORNES

**Poleymieux-au-Mont-d'Or**, l'une des plus petites communes du Grand Lyon, vous dévoile ses charmes. Dès votre arrivée, vous allez constater que les Poleymoriots ont su préserver la beauté de leur village :

partout ce ne sont que maisons et murs de pierres dorées.

Cette entrée en matière vous prépare à savourer le sentier : vous y découvrirez les **cabornes** et autres **chirats** (constructions en pierres sèches d'origine essentiellement agricole). Ces édifices, vieux de plusieurs centaines d'années, s'égrènent tout au long du chemin. Des panneaux pédagogiques vous accompagnent dans cette remontée du temps.

Le sentier chemine entre vignes et maïs, mais aussi en sous-bois, longeant des mètres et des mètres de murs en pierres sèches patiemment montés. Il vous apportera un vrai moment de calme. De quoi rêver et imaginer les hommes qui ont bâti ces incroyables constructions en pierres. Quelles inventivité et ingéniosité !

Après la balade des **Cabornes**, vous pourrez déambuler à loisirs dans le village pour voir l'église et la tour Risler. Ou encore, si vous avez de l'énergie en réserve, poursuivez par le tour de Poleymieux-au-Mont-d'Or.



Il était une fois des hommes et des pierres dorées...





**A noter :** une plaquette sur les cabornes est en vente au Syndicat Mixte des Monts-d'Or (siège en mairie de Limonest).

[www.montsdor.com](http://www.montsdor.com)

(suite page 42) ► Carte



### Légendes

-  Accès voiture
-  Accès bus
-  Parking
-  Départs du sentier

## LE SENTIER DES CABORNES (suite)

### Comment y aller ?

**En bus :** Empruntez la ligne 84 (Neuville - Poleymieux - St-Didier) et descendez à l'arrêt "Poleymieux - La Tour". Remontez le Chemin de la Croix Rampaux sur 30 mètres, jusqu'à la tour Risler.

**En voiture :** rejoignez Poleymieux en montant depuis Albigny (RD73). Dans le village, tournez à droite au premier feu (mairie). A l'église, prenez à droite le chemin de Nerbey. Garez-vous au cimetière; empruntez le chemin de terre pour rejoindre le sentier.

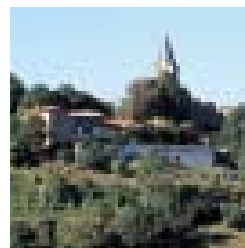
### Infos pratiques

Durée : 1 heure  
Aller/retour 1,6 km



### Le saviez-vous ?

**La tour Risler**, construite à la Renaissance, porte le nom de la famille qui l'a cédée à la commune. A la place de son toit actuel, existait autrefois un pigeonnier en bois, détruit à la Révolution. L'architecture de la tour reste originale avec une cave dont l'imposante voûte est soutenue par un pilier central.



#### POUR PLUS D'INFORMATIONS :

Syndicat Mixte des Monts-d'Or - 04 72 52 42 30

Mairie de Poleymieux-au-Mont-d'Or - 04 78 91 90 09

## ■ LE SENTIER DE ROCHECARDON

**A deux pas de la RN 6**, sur les communes de Saint-Didier-au-Mont-d'Or, Limonest et Champagne-au-Mont-d'Or, le sentier de Rochecardon révèle les mystères d'un vallon abrité parcouru par un ruisseau.

Cette promenade vous fera successivement cheminer près de clairières, à l'ombre des sous-bois, à proximité d'un marécage, le long du ruisseau... Vous évoluerez ainsi d'ambiances ensoleillées en zones ombragées.



Un sentier d'interprétation ludique qui fera découvrir aux naturalistes, le bassin versant du Rochecardon, sa flore et sa faune. Un sentier magnifique qui est le résultat d'un long travail de conception réalisé en 2001 par les élèves de l'école de la gare d'eau (Vaise) l'association Roch'Nature et le SMMO.





Au fil des saisons, ce sentier montre plusieurs visages grâce à la succession et à l'évolution des végétaux que l'on y rencontre. Vous découvrirez ainsi le bassin versant du Rochecardon, grâce à plusieurs panneaux et bornes "questions/réponses". ils vous révéleront

quelques secrets sur les animaux et la forêt. Le sentier de Rochecardon est situé sur la liaison pédestre Vaise - mont Verdun. Ainsi, si le cœur vous en dit, vous pourrez poursuivre votre promenade vers les Monts d'Or.

## Comment y aller ?

**En bus :** prenez au choix les bus n°21, 161 ou 164. Descendez à l'arrêt "Chemin St-Didier". Empruntez le chemin Saint-Didier jusqu'au replat. Le départ du sentier sera alors à votre gauche; il faut compter 5 à 10 minutes de marche.

**En voiture : Départ sud du sentier,** traversez Champagne-au-Mont-d'Or par l'avenue Lanessan (RN 6) direction Limonest Villefranche. Au tout début de la Zone Commerciale (avant le giratoire situé à 200 m) prenez la première route à droite en direction de St Didier : Chemin de St-Didier. Descendez le chemin de St-Didier et prenez la première route sur votre gauche (à la fin de la descente) : Chemin du Bois. Le départ du sentier se situe 200 m plus loin sur votre gauche au panneau d'accueil.

**Départ nord du sentier,** traversez Champagne-au-Mont-d'Or par la RN 6 (avenue Général de Gaulle) direction Limonest Villefranche.

Directement après le panneau de fin d'agglomération prenez la première route à droite : Chemin de St-André. Descendez. Le sentier débute à droite sur le replat avant la remontée sur St-Didier au-Mont-d'Or au panneau d'accueil.

## Infos pratiques

Durée : 1 heure  
Aller/retour 1,6 km

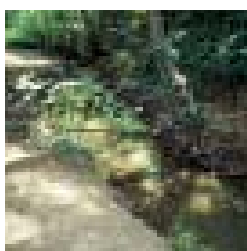


## Le saviez-vous ?

**A propos de la commune de Saint-Didier-au-Mont-d'Or.** Une légende raconte que la commune a été le berceau d'une famille noble apparentée à Roland, neveu de Charlemagne. Le blason de la commune est en partie composé des armoiries de cette famille.

### D'où vient le nom de Rochecardon ?

Ce nom nous rappelle que la propriété de la famille de La Roche a été achetée au XVII<sup>e</sup> siècle par le célèbre imprimeur lyonnais Horace Cardon.



(suite page 44) Carte



**POUR PLUS D'INFORMATIONS :**

Syndicat Mixte des Monts-d'Or - 04 72 52 42 30

Mairie de Champagne-au-Mont-d'Or - 04 72 52 06 06

Mairie de Limonest - 04 72 52 25 80

Mairie de Saint-Didier-au-Mont-d'Or - 04 78 35 85 25